

ACO SELF Vario udvari összefolyó

A lábtörlőrendszer beépítése

Beépítés bejárat elé (kültérre)

1. A lábtörlő ágyzatát úgy kell előkészíteni, hogy az ACO SELF Vario lábtörlő felső széle a határoló burkolattal egy szintbe kerülhessen.

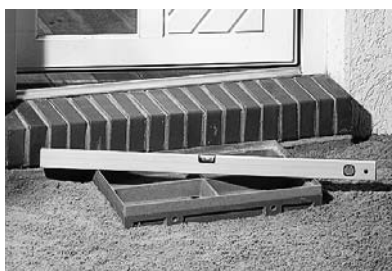


2. A lábtörlő tálca elhelyezéséhez kellően tömörített ágyazó-homok, illetve szivárgókavics vagy beton ágyazat előkészítésére van szükség.

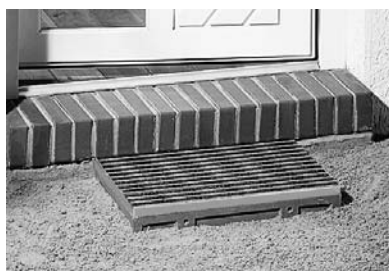
3. Az első kettő megoldás esetében a tálca elhelyezése előtt a csatlakozó csövet az ágyazatban el kell helyezni. Szivárgókavicsra helyezett tálca esetén a kavics végzi a szikkasztást.



4. Ezután a leendő terepszinthez szintezéssel igazítjuk a tálcát.



5. A lábtörlő rácsot behelyezzük és ellenőrizzük az egyenletes felfekvést. Ezután következhet a burkolat fektetése.



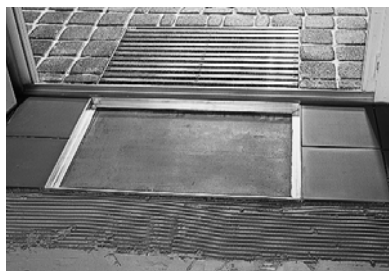
Beépítés beltérre (vízelvezetési igény nélkül)

1. Helyezzük el az elsimított és még képlékeny (kiegyenlítő közegbe vagy) betonba a lábtörlő keretet úgy, hogy felső éle a leendő burkolat járószintjéig érjen.



2. Kanalazzuk ki a kereten belüli betont a keret mélységéig. Ha kell használjunk ajszát kiegyenlítő a kereten belüli felület elsimításához.

3. Készítsük el a szilárd burkolatot a lábtörlő körül.



4. A burkolat megkötése, megszilárdulása után helyezzük el a lábtörlő betétet.

Udvari összefolyó beépítése

Kültérre épület mellé vagy udvarra

1. Gödör kiásása után az elvezető cső csatlakozás lefektetése, beépítése.

2. Udvari összefolyón a csatlakozás előkészítése: távolítsuk el a műanyag dugót.

3. Udvari összefolyó elhelyezése, ágyazó betonba, majd szintezés, igazítás.



4. Elvezető cső csatlakoztatása az udvari összefolyóhoz.



5. További ágyazó betonnal a műtárgyat oldalról is támasszuk meg (beleértve a csőcsatlakozást is).

6. A beton szilárdulása után föld visszatöltés, burkolás, rács elhelyezése.