

ACO MARKANT rendszer

Beépítési utasítás

Polimerbeton ablakkeret beépítése téglafalba

Az ablakkeretet az adott magasságig felhúzott fal utolsó rétegére cementhabarcsba kell fektetni. Ugyanakkor az utolsó réteg és a keret alja között legalább 1 cm-es fel-fekvési hézagot kell figyelembe venni.

Az ablakkeret felső és oldalsó részein is legalább 1 cm cementhabarcs ágyazat szükséges. Továbbá az ablakkeret pereme és a falazó elemek között legalább 1 cm ágyazó habarcsnak kell lennie.

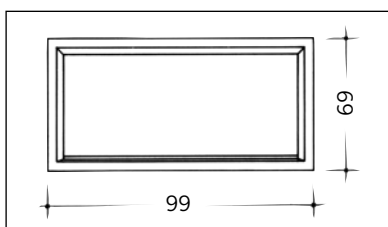
Terhelhetőség szempontjából döntő jelentőségű a keret stabil, résmentes beágyazása a habarcsba.

Az ablakkereten nyilakkal jelölték a beépítési irányokat.

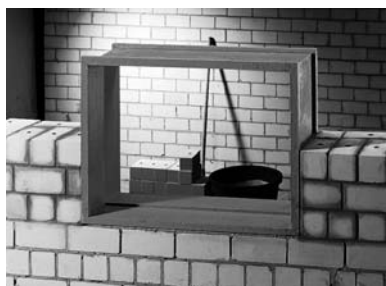
Az „oben” felírat a keret tetejét, az „ausen” felírat a külső oldalát jelöli.

Vakolt téglafalnál a keretnek a vakolat vastagságának megfelelően a falból ki kell állnia. A keret külső méretét úgy alakították ki, hogy a téglarakás rövidülés nélkül folytatódhat.

A megadott névleges méretek az építőiparban szokásos 1 cm-es elhelyezési hézaggal értendők.



Példa: A 100 x 50 cm-es ablakkeret tényleges külmérete: 99 cm szélesség, 49 cm magasság.



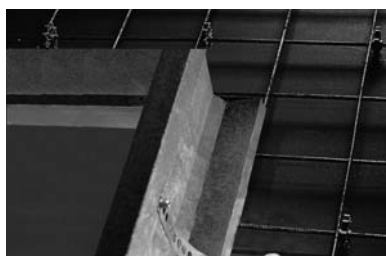
Ablakkeret beállítása a beépítési magasságnak megfelelően



Stabil, alaktartó kötést kell létrehozni



A sarok bejelölése a zsaluzaton, és a lécfeszítéssel



A keretet felfüggeszteni és odaszögelni



A keretet kiékelni, és léccel elmozdulás ellen biztosítani

Polimerbeton ablakkeret beépítése beton falba

A betonozás során nem szabad közvetlen a polimerbeton ablakkeretre betont önteni, az adalékban előforduló nagyobb, szemcse nagyságú darabok okozta, dinamikus terhelés miatt. A keretet tömörítőfej semmiképpen sem érintheti.

Az ablakkeret elhelyezése a külső zsaluzaton

1. Jelölje meg a zsaluzaton a keretnyílás bal felső sarkát.
2. A jeltől kiindulva vízszintezve rögzítsen egy léccet a zsaluzaton.
3. A kereten lévő lyukakat belülről kifelé haladva ki kell ütni, a keretet a deszkára kell függeszteni, úgy, hogy az a zsaluzaton felfeküdjön. Ezután a kiütött lyukakon keresztül a keretet a zsaluzathoz kell szögelni (ennél a műveletnél figyelni kell a kereten lévő jelzésekre).
4. A keretet a keretnyílás jobb alsó sarkában rögzítse egy másik léccel az elmozdulás ellen.
5. A keretet behajlás ellen ki kell ékelni.

Beépítési utasítás



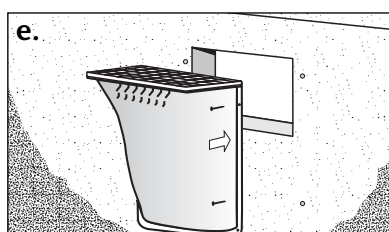
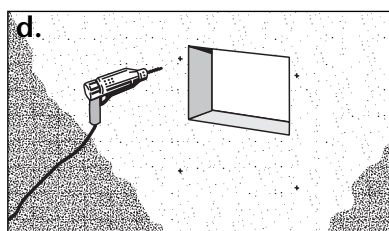
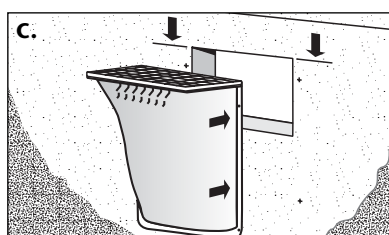
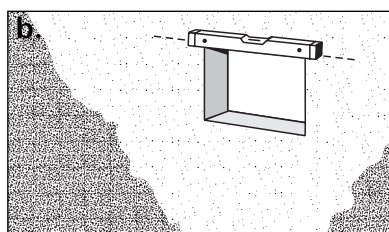
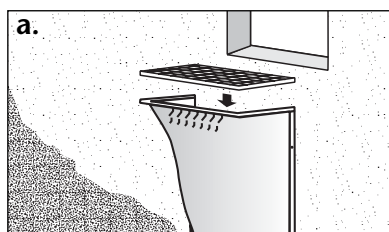
ACO ablakok beépítése az ACO Markant ablakkeretbe

Ha az ablakon nincs körbefutó gumitömítés, akkor a Classic polimerbeton ablakkeret alsó, vízszintes élét szilikon pasztával kell kitölteni. Az ablakot a keret alsó élére mintegy 45-60°-ban kell behelyezni, az ablak felső részét két kézzel egyidejűleg egyenletesen, kattanásig be kell nyomni.

A kattanás jelzi, hogy az ablakot az ACO Markantlock rozsdamentes acélrugó segítségével csavarmentesen rögzítettük.



ACO Markantlock



Világítóakna beépítése

a. A fedőrácsot az aknába kell helyezni, és a rácsrögzítővel rögzíteni.

b-c. Az aknát a behelyezett ráccsal együtt illesszük a falhoz, és jelöljük be az akna felső peremét és a felfogató csavarok helyét.

d. Készítsük el a furatokat, és helyezzük bele a tiplít.

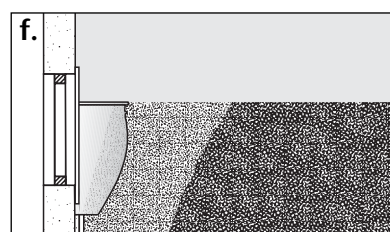
A vízszigetelés akna felőli oldalát keltsük (zsirtalanítás, portalanítás). Vízáró beépítésnél a körbefutó hornyba szilikon paszta tömítést, puha bitumenes csíkot, vagy gittet kell tenni.

e. Elcsúszás nélkül illesszük helyére az aknát, és a csavarokkal rögzítsük.

Az aknába nyúló vízszigetelést az akna fal síkjában vágjuk le, majd az akna és a fal közötti részt szilikonos tömítőanyaggal zárjuk körbe.

Az akna vízvezetését szereljük össze.

f. A föld visszatöltése és tömörítés.



Magasító elem beépítése (g) – csak gyalogos terhelésre –

1. A világítóakna felhelyezése, merevítő kerettel, az előző pontok alapján.
2. Fedőrács elhelyezése a magasító elemben.
3. Magasító elem beállítása (fokozatmentesen) és a felfogató csavarok helyének a kijelölése
4. Furatok elkészítése, a tiplik behelyezése.
5. A magasító elem csavarokkal történő rögzítése.
6. Rácsrögzítő hosszabítása és rögzítése a világítóakna testben.
7. Föld visszatöltése, tömörítés.

